



# ALU 60

Das innovative, hochisolierende Sektionaltor

Das ALU 60 Sektionaltor ist modern und innovativ, und es zeichnet sich durch Form, Funktion und einfache Montage aus. Das ALU Sektionaltor in 60 mm Konstruktionsstärke wird standardmäßig mit Dreifachverglasung geliefert und garantiert hervorragende Wärmedämmung sowie schalldämmende Eigenschaften und verhindert Kondenswasserbildung. Ideal in Bereichen, wo Licht, Sicht und ein konstantes Raumklima wichtig sind.

**U-Wert ALU 60 Sektionaltor: 5000x5000 mm: 2,33 W/m<sup>2</sup>K, bei Dreifachverglasung**

## Spezielle Isolierungsprofile

Das ALU 60 Tor ist eineinhalbmal so dick wie ein ALU 40 Tor und es wird aus zwei Aluminiumprofilen konstruiert, die durch spezielle Isolierungsprofile thermisch getrennt sind. Das Tor hat daher einen sehr niedrigen U-Wert, und das auch bei Einsatz von Sichtelementen. Das ALU 60 Sektionaltor eignet sich besonders gut für industrielle Umfelder, wo Licht maßgeblich ist, es dazu aber auch auf gute Isolierung und optimale Energieeffizienz ankommt.



# TORKONSTRUKTION ALU 60



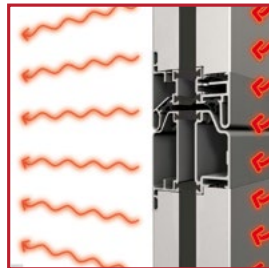
**Standard-Eckzarge**  
Der Anschluss des Torblatts an den vertikalen Laufschielen sorgt bei dieser Eckzarge für eine stabile und gute Abdichtung zwischen Torblatt und Gebäude. Das ist wichtig bei einem gut isolierten Tor wie dem ALU 60.



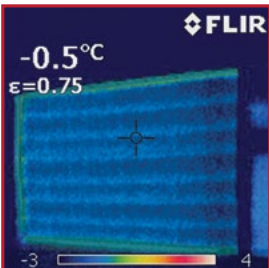
**Obere Abdichtung**  
Das oberste Paneel des ALU 60 Tores schließt mit doppelten Dichtungsprofilen aus EPDM-Gummi ab, die für zusätzliche Isolierung und eine optimale Sturzabdichtung sorgen. Es gibt daher keine Ritzen, so kann kaum Energie verloren gehen.



**Schwere-Eckzarge**  
Diese Zarge verwenden wir bei Toren mit dunkler Lackierung. Durch Sonneneinstrahlung dehnt sich das Tor aus und kann in der Mitte gegen den Sturz stoßen. Die Stahl-Eckzarge verhindert dies.



**Sektionsverbindungen**  
Die Verbindung zwischen den Sektionen eines ALU 60 Tores ist wind- und wasserabweisend. Die Wärmeübertragung wird durch die speziellen Isolierungsprofile unterbunden.



**Infrarot-Aufnahme**  
Das ALU 60 garantiert einen besonders hohen Isolierungswert. Helle Stellen auf dem Bild zeigen an, wo Energieverlust auftritt. Die dunklen Stellen sind gut isoliert.



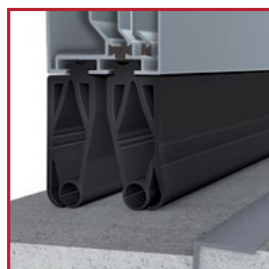
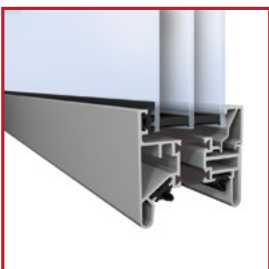
**Kondenswasserbildung**  
Bei einem standardmäßigen ALU 40 Tor bildet sich bei niedrigen Außentemperaturen und hoher Luftfeuchtigkeit in der Halle leicht Kondenswasser auf der Innenseite des Tores. Feuchtigkeit kondensiert nämlich auf der kältesten Oberfläche im Raum: dem Tor.



**Kunststoff-Dreifachverglasung**  
Das ALU 60 Tor ist standardmäßig mit Dreifachverglasung für einen besonders hohen Isolierwert ausgestattet. Die Scheiben sitzen in thermisch getrennten Isolierungsprofilen. Es ist auch Kunststoff-Doppelverglasung lieferbar. Allerdings hat diese Option einen niedrigeren Isolierwert.



**Keine Kondenswasserbildung**  
Wenn Sie keine Kondenswasserbildung auf der Innenseite Ihres ALU Tores wünschen, dann wählen Sie das ALU 60. Dieses Tor ist mit speziellen Isolierungsprofilen ausgestattet, so erhält Kondenswasserbildung keine Chance, selbst bei hoher Luftfeuchtigkeit im Raum.



**Bodendichtung**  
Für den optimalen Bodenabschluss des Tores verwendet SCHNEIDER ein doppeltes Gummi-Dichtungsprofil. In Verbindung mit einem Winkelprofil (gegen Aufpreis), das vom Dienstleister als Wassersperre in den Beton eingelassen wird, ist sichergestellt, dass praktisch kein Wasser eindringen kann.