

AL603EEF

Innovative Rahmentechnologie

Die innovative Aluminium-Rahmentechnologie EEF (Energy Efficient Frame) setzt neue Standards hinsichtlich der Energieeffizienz, Design und Nachhaltigkeit. Die thermische Trennung des neu entwickelten und patentierten Torstockprofils reduziert die Wärmeverluste und minimiert das Kondensieren der Raumluft an der Torinnenseite. Das SCHNEIDER Falttor AL603EEF verfügt durch die im Torstock und im Rahmen verbauten Kunststofftrennstage, das integrierte Dämmmaterial und den Einsatz von Dreifachverglasung über einen bisher unerreichbar niedrigen U-Wert.

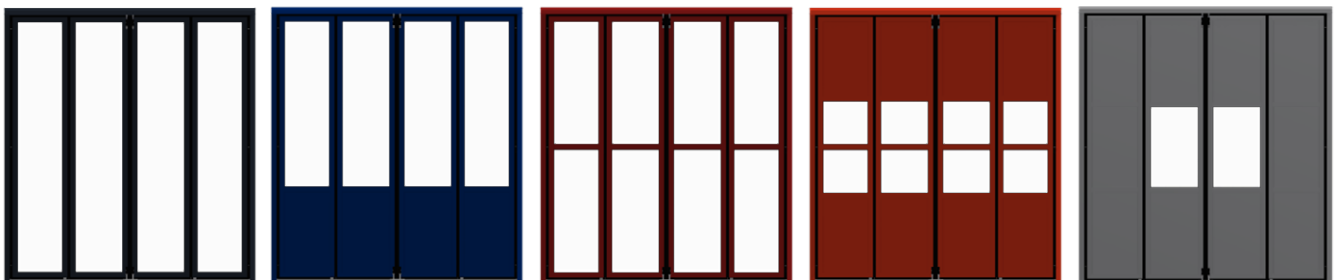
HIGHLIGHTS



- > Optimale Wärmedämmung
- > U-Wert bis zu 1,08 W/m²K
- > Außergewöhnlich hohe Luftdichtheit
- > Großflächige Verglasung
- > Anwendungsbereich bis Breite 15,6 x 5,6 m Höhe
- > Verdeckte Befestigung
- > Langlebig und ressourcensparend
- > Wirtschaftlich und umweltschonend

Technische Daten	AL603EEF
Bautiefe	60 mm
Rahmenbreite:	min. 87 mm
max. Torgröße (BB x BH)	15 600 x 5 600 mm
max. Flügelbreite	1 300 mm
Teilungsvarianten	2+0 / 2+1 / 2+2 / 3+1 / 3+2 / 3+3 / 4+0 / 4+1 / 4+2 / 4+3 / 4+4 / 5+1 / 5+2 / 6+0 / 6+1 / 6+2 / 6+4 / 6+6
Öffnungswinkel	90° oder 180° (max. 3 Flügel)
Tor mit Gehflügel (BB x BH)	max. 5 500 mm x 3 000 mm
Eingebaute Gehtüre	max. Höhe 2 500 mm
Durchgehende Verglasung	bis BH 4 500 mm
Widerstand gegen Windlast	min. Klasse 2-4
Luftdichtheit	bis zu Klasse 4
Widerstandsklasse RC2	optional möglich
Wärmewiderstand	bis zu 1,08 W/m ² K
Brandschutz	Klasse 0
Bewegungszyklen	200 000
Bedienung	Händisch, E-Antrieb, Basic oder Power-F

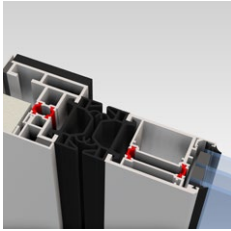
Unsere Tore werden individuell nach Ihren Anforderungen gefertigt.
Obenstehende Angaben variieren daher je nach konkreter Ausführung des Tores.



EFFIZIENZ, DIE SICH RECHNET

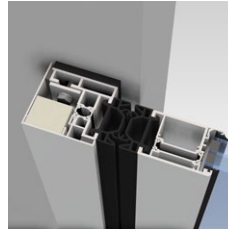
TORKONSTRUKTION AL603EEF

Innovative Rahmentechnologie



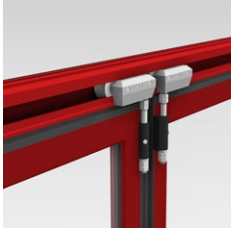
Thermisch getrennter Torstock

- › ermöglicht U-Werte bis zu 1,08 W/m²K nach EN 12428
- › reduziert Wärmeverluste
- › senkt Energiekosten
- › optimale Wärmedämmung



Zweiteiliges Torstocksystem

- › verdeckte Befestigung vor der Leibung
- › sorgt für eine verdeckte Befestigung in allen Einbausituationen



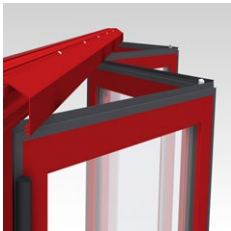
Leichtgängiges Führungssystem

- › garantiert eine einfache Bedienung des Tores
- › nimmt hohes Gewicht der Torflügel auf
- › ermöglicht großflächige Verglasungen aus Echtglas
- › robuste Konstruktion



Zweiteiliges Torstocksystem

- › verdeckte Befestigung in der Leibung
- › sorgt für eine verdeckte Befestigung in allen Einbausituationen



Abdeckprofil der Laufschiene

- › schützt vor Verschmutzung der Laufschiene
- › garantiert eine lange Lebensdauer der Anlage
- › gestaltet das Design des Tores maßgeblich mit



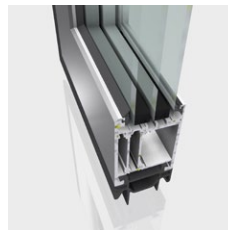
Abgestimmte Konturen der Flügel- und Bodendichtung

- › erhöhen Dichtigkeit des gesamten Faltores
- › ermöglichen einen Widerstand gegen Luftdurchlässigkeit bis zu Klasse 4 nach EN 12426



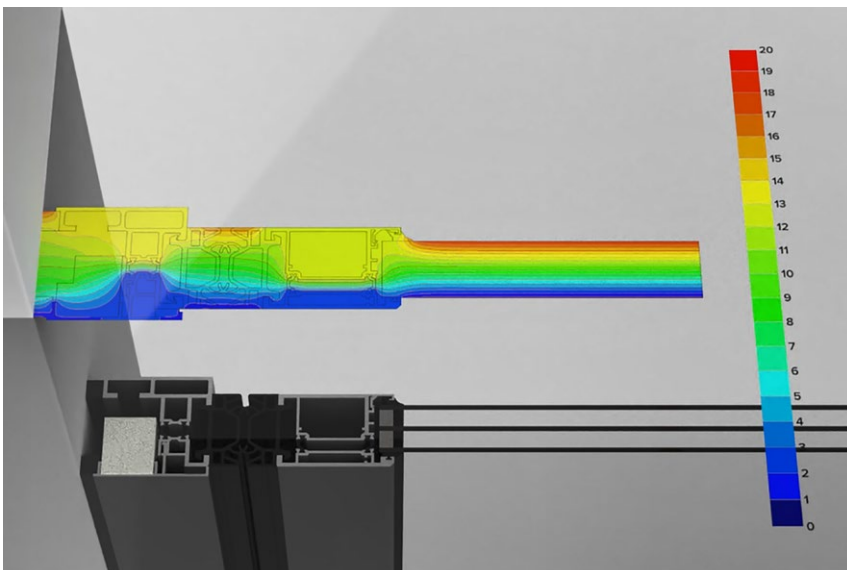
Farbe

- › A6/C0 eloxiert
- › Pulverbeschichtung in Fassadenqualität oder hochwetterfest + RAL nach Wahl + Metallic



3-fach Verglasung

- › 3-fach Verglasung mit Echtglas
- › modernes Design mit viel Licht
- › sehr gute thermische Eigenschaften



Thermische Trennung

- › Reduktion von Wärmeverlust und Kondensation
- › hervorragende U-Werte