

# INDUSTRIE-ROLLTORE

**INDUSTRIE-ROLLTORE SRI-B20-95  
IN ALUMINIUM ODER STAHL**



**SCHNEIDER**<sup>®</sup>  
*Torsysteme*

DESIGN MIT FUNKTION

### Schneider Industrie-Rolltor SRI-B20-95 robust in Alu & Stahl

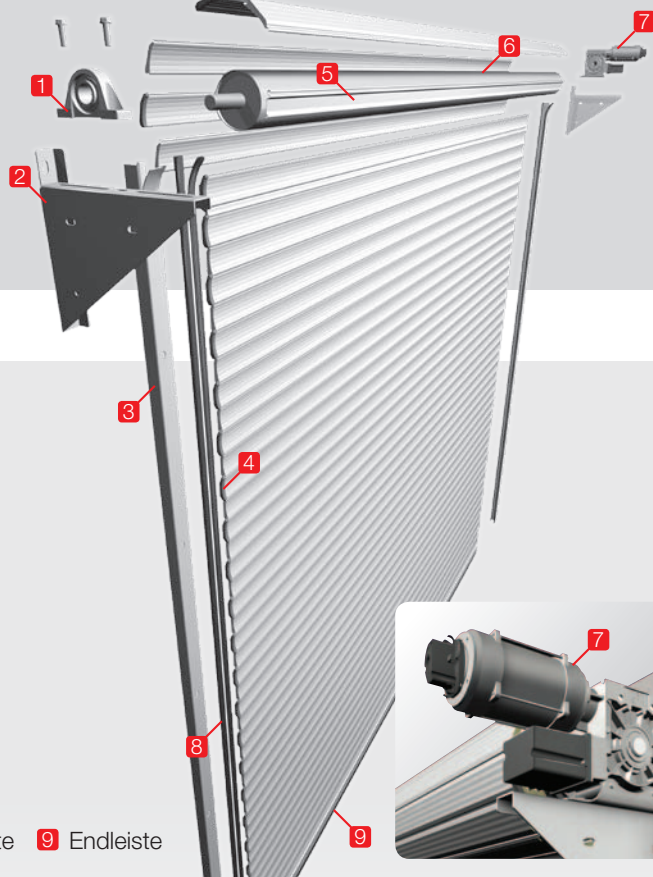
Das Industrie-Rolltor SRI-B20-95 ist für die Anforderungen eines breiten Anwenderkreises konstruiert. Besonders bei schwierigen Platzverhältnissen und Einbausituationen sind Rolltore eine hervorragende Ergänzung und Alternative bei der Torauswahl.

- moderne Optik
- robust und wirtschaftlich

Rolltorpanzer mit kaltgewalzten Profilen aus Aluminium oder Stahl sind äußerst robust, langlebig und formschön. Ausschlaggebend für ihre Stabilität, Laufruhe, Sicherheit und Optik sind neben der Konstruktion, die sorgfältige Materialauswahl und Oberflächen-gestaltung.

Durch die spezielle Mikroprofilierung der Lamellen und Verwendung gleicher Steuerungstechnik passt das Rolltor SRI-B20-95 hervorragend zu den SCHNEIDER Industrie-Sektionaltoren. Weitere Gestaltungsmöglichkeiten sind Fensterlamellen und Lüftungslamellen.

TORAUSSWAHL



### Torkonstruktion

Die Torkonstruktion des Rolltores SRI-B20-95 besteht aus qualitativ hochwertigen Komponenten und ermöglicht so eine schnelle und einfache Montage.

#### Merkmale

- verzinkte U-Führung mit PVC-Leisten
- GfA-Aufsteckantrieb mit digitalen Endschaltern
- Sturzdichtung
- optional: Sicherheitskontaktleiste, Lichtschranke, Lichtgitter

- 1 Stehlager    3 Führungsschiene    5 Aufhängeleiste    7 Motor  
2 Konsole    4 Endstück    6 Welle    8 PVC-Leiste    9 Endleiste

### SRI-B20-95S Stahl verzinkt

hohe Stabilität, optional mit Schnelllaufantrieb

- hohe Stabilität
- Eigengewicht von ca. 9,8 kg/m<sup>2</sup>
- universell einsetzbares Industrierolltor
- max. Größe B 8000 mm x H 5800 mm
- Wirtschaftlichkeit im Unterhalt und günstige Reparatur-eigenschaften
- Der Schnelllaufantrieb mit Frequenzumrichter-Technologie ermöglicht eine mittlere Öffnungsgeschwindigkeit von bis zu 0,6 m/s bei einer max. Größe von B 6000 mm x H 5800 mm.

### SRI-B20-95A Aluminium

hohe Beständigkeit

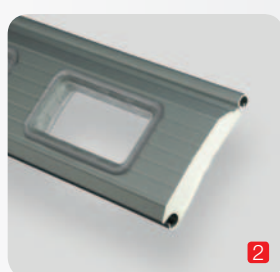
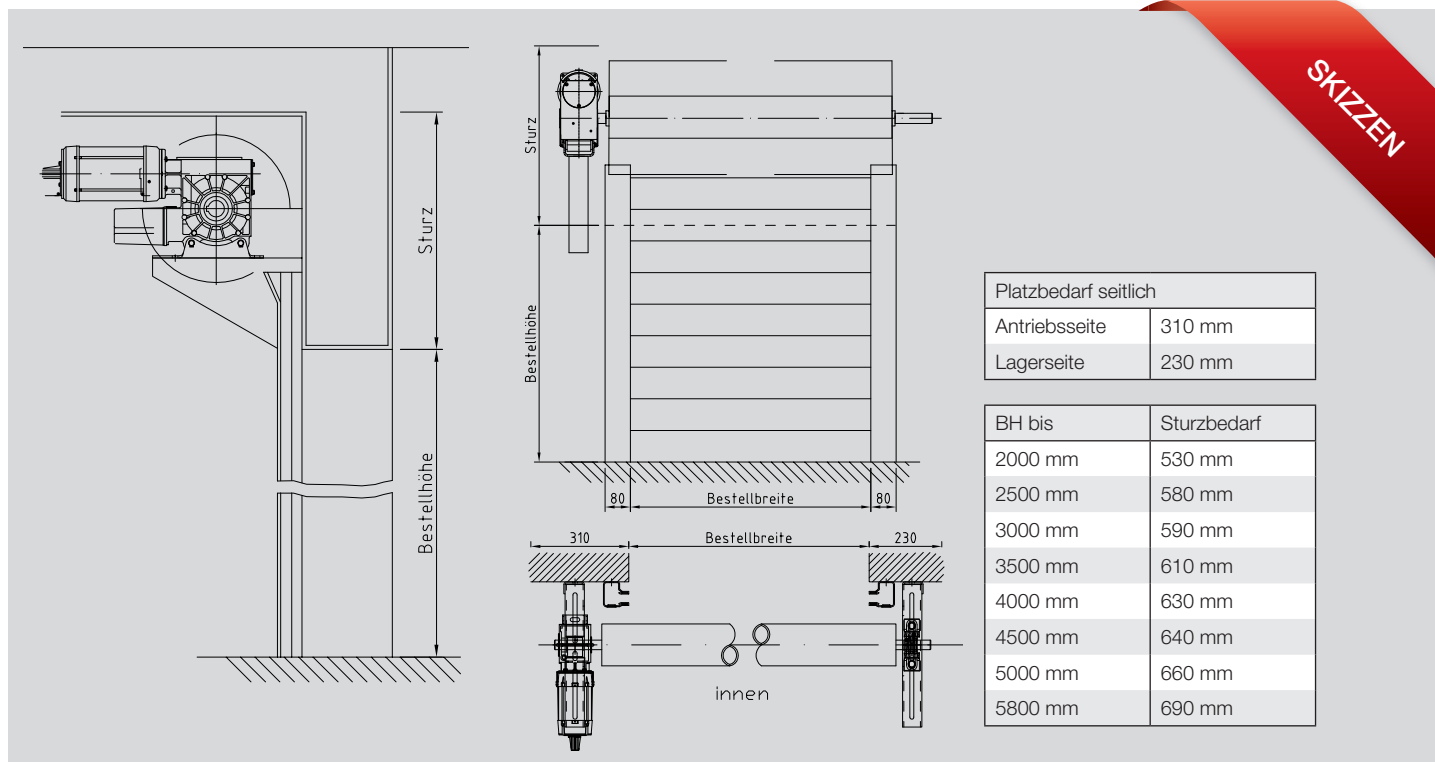
- Durch den Einsatz von Aluminium ergeben sich eine bessere Korrosionsbeständigkeit gegenüber Stahl, sowie ein geringes Gewicht von nur ca. 4,9 kg/m<sup>2</sup>.
- max. Größe B 5000 mm x H 5250 mm

Lackierung in allen RAL-Farben möglich





SKIZZEN



## Lamellen in 3 Ausführungen

- 1** doppelwandiges, PU-ausgeschäumtes Rolltorprofil
- 2** Ausführung mit isolierter Verglasung
- 3** Ausführung mit Lüftungsgitter

PROFILE

## Die Profile

Die dekorative, profilierte, innen leicht gewölbte Form sorgt für angenehm ruhige Laufeigenschaften.

	Aluminium	Stahl
Gewicht/m <sup>2</sup>	4,9 kg / Fensterprofil 6,8 kg	9,8 kg / Fensterprofil 10,6 kg
Materialstärke	0,50 mm	0,40 mm
Lamellenhöhe	ca. 95 mm – 10,5 Stäbe /m Torhöhe	ca. 95 mm – 10,5 Stäbe /m Torhöhe
Profilstärke	ca. 23 mm	ca. 23 mm
max. Torbreite bei Windklasse 3	5000 mm	8000 mm
Ausführung	- Alu natur - Lackierung in allen RAL-Farben	- Stahl verzinkt - Lackierung in allen RAL-Farben - Bandlackierung in RAL 8014 / 9002 / 9006 / 9007 / 9016



SCHNEIDER Torsysteme Gesellschaft m.b.H.

Kalzitstraße 1, A-4611 Buchkirchen, Austria  
Tel. +43 7243 54 588-0 Fax +43 7243 54 588-6  
office@schneider.co.at www.schneider.co.at



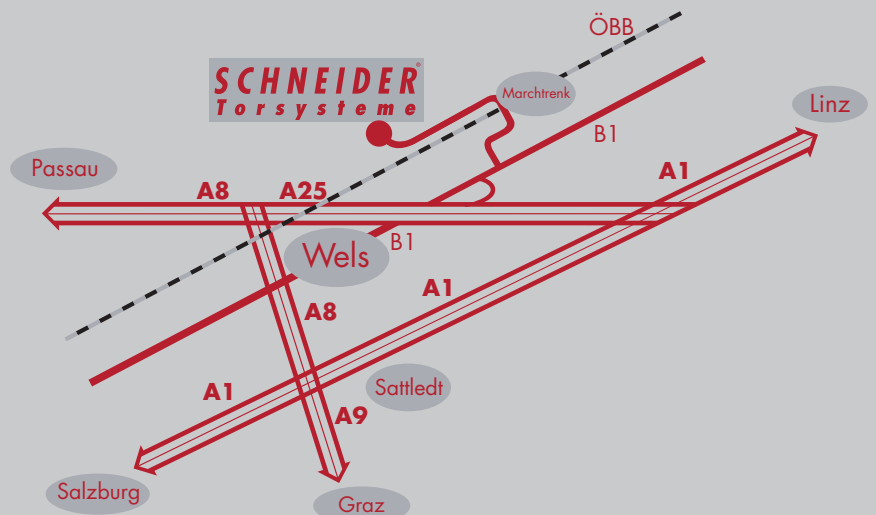
Werk Buchkirchen - Austria



Beratung



Tor-Produktion



## Sicherheit durch qualifizierten Kundendienst

**SCHNEIDER Torsysteme gewährleistet einen optimalen Kundendienst.**

Dank regelmäßiger Schulungen sind die Servicetechniker immer auf dem aktuellsten Stand und unterstützen tatkräftig bei Problemlösungen.



Montage & Wartung