

Türen
AL601T 2.0
AL602T
AL603T
ST602T
BR600

TECHNIK
Version 2020/01

SCHNEIDER Torsysteme Ges.m.b.H.
Kalzitstrasse 1
A-4611 Buchkirchen
Tel. +43 7243/545 88-0
Web. www.schneider.co.at



Gültig ab 01.01.2020

Alle bisherigen Unterlagen verlieren ihre Gültigkeit. Technische Änderungen, Druck- und Satzfehler, drucktechnische Farbabweichungen vorbehalten. Darstellungen sind nur beispielhaft.

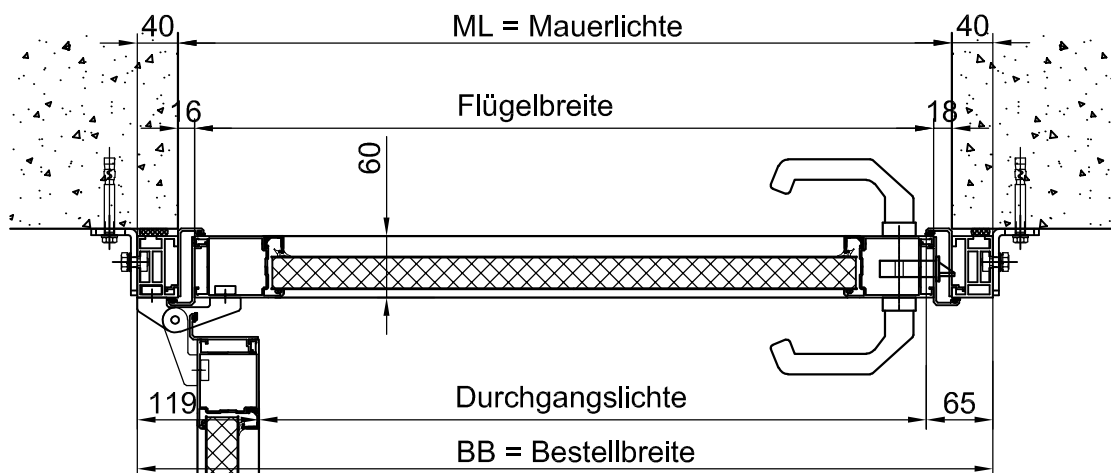
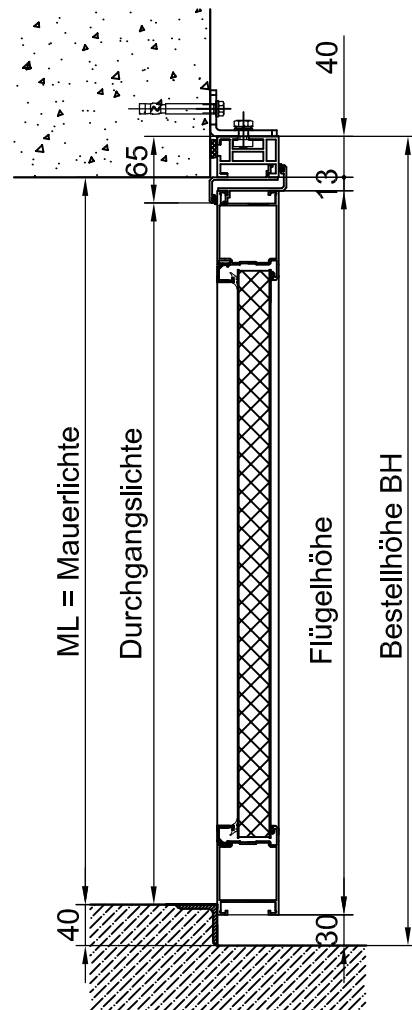
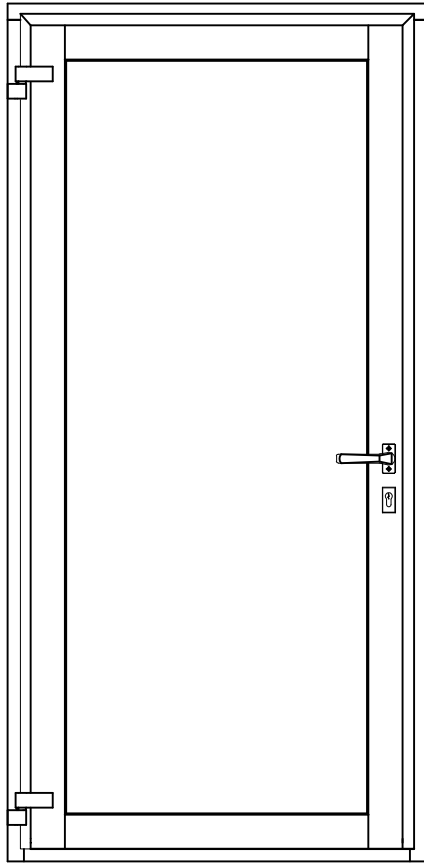
Technische Daten

	AL601T 2.0	AL602T	AL603T	ST602T
Rahmen	Aluminium	Aluminium	Aluminium thermisch getrennt	Stahl
max. Torgröße (BB x BH)	1200 x 3000 mm	1350 x 3000 mm	1350 x 3000 mm	1350 x 3000 mm
Isoliersicherheitsglas	max. 1 m ²	max. 2 m ²	max. 2 m ²	max. 2 m ²
Drehtorantrieb Twist 200	-	-	-	möglich
Drehtorantrieb LUXO	-	-	-	möglich
Widerstand gegen Windlast	min. Klasse 2-5	min. Klasse 2-5	min. Klasse 2-5	min. Klasse 2-5
Wasserdichtheit	Klasse 0-3	Klasse 0-3	Klasse 0-3	Klasse 0-3
Luftdichtigkeit	Klasse 0-3	Klasse 0-3	Klasse 0-3	Klasse 0-3
Wärmewiderstand	n.A.	n.A. / n.A.	n.A. / n.A.	n.A.
Brandschutz	Klasse 0	Klasse 0	Klasse 0	Klasse 0
Einbruchschutz	-	-	-	-
Bewegungszyklen	150000	200000	150000	200000
	AL601Z 2.0	AL602Z	AL603Z	ST602Z
Rahmen	Aluminium	Aluminium	Aluminium thermisch getrennt	Stahl
max. Torgröße (BB x BH)	2700 x 3000 mm	2700 x 3000 mm	2700 x 3000 mm	4000 x 4000 mm
Gehflügel (BB x BH)	-	-	-	max. 3000x3000 mm, größere Tore nur mit beidseitigen Treibriegel oder sperrbaren Treibriegel möglich
Eingebaute Gehtüre	-	-	-	max. Höhe 2500 mm
Isoliersicherheitsglas	max. 1 m ² pro Flügel	max. 2 m ² pro Flügel	max. 2 m ² pro Flügel	max. 2 m ² pro Flügel
Drehtorantrieb Twist 200	-	-	-	-
Drehtorantrieb LUXO	-	-	-	möglich
Widerstand gegen Windlast	min. Klasse 2-5	min. Klasse 2-5	min. Klasse 2-5	min. Klasse 2-5
Wasserdichtheit	Klasse 0-3	Klasse 0-3	Klasse 0-3	Klasse 0-3
Luftdichtigkeit	Klasse 0-3	Klasse 0-3	Klasse 0-3	Klasse 0-3
Wärmewiderstand	n.A.	n.A. / n.A.	n.A. / n.A.	n.A.
Brandschutz	Klasse 0	Klasse 0	Klasse 0	Klasse 0
Einbruchschutz	-	-	-	-
Bewegungszyklen	150000	200000	150000	200000

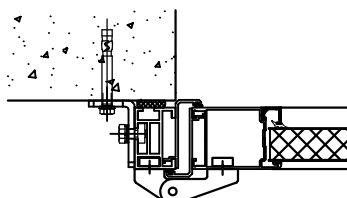
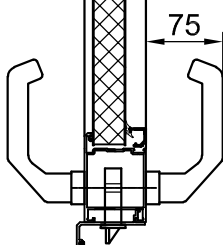
Tür-Einflügelig AL601T 2.0

Montage vor/hinter der Leibung

Ansicht von Aussen



Mögliche Befestigungsarten



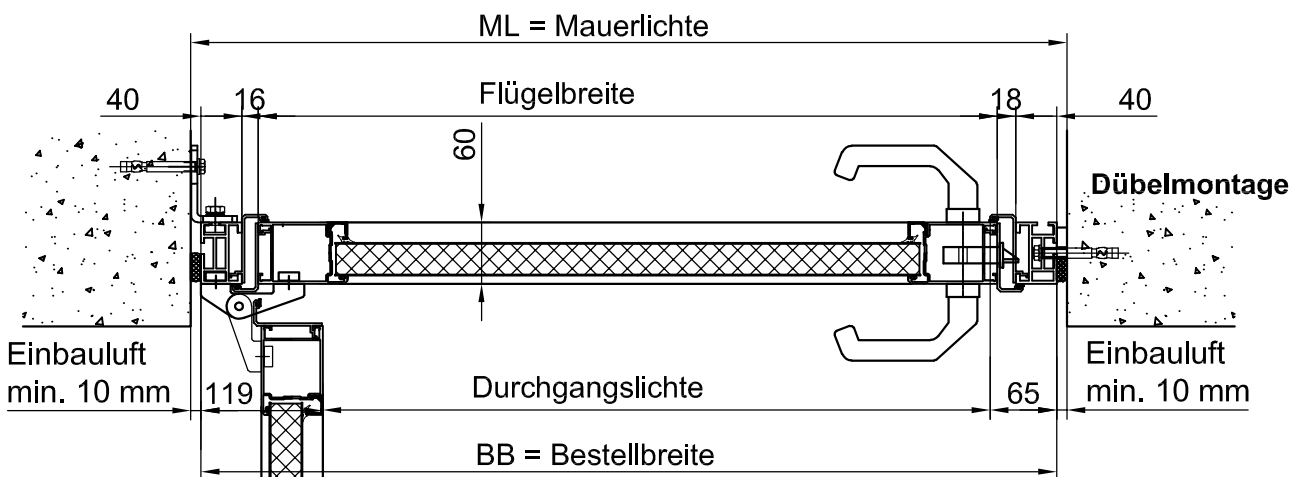
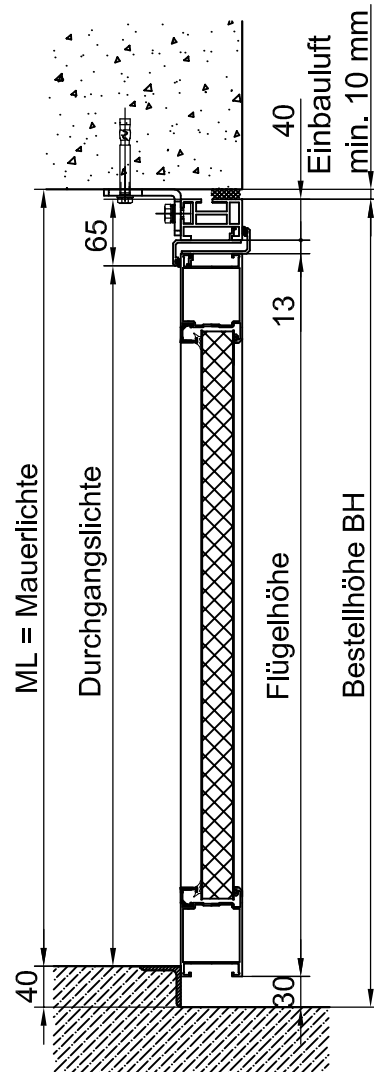
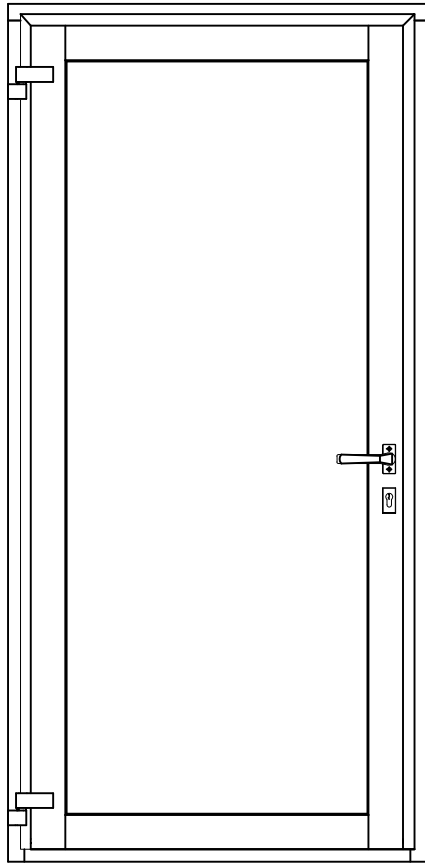
Verfugung oder
Comriband optional

Bef-Winkel 65/45/5 oder
Befestigungswinkel durchgehend

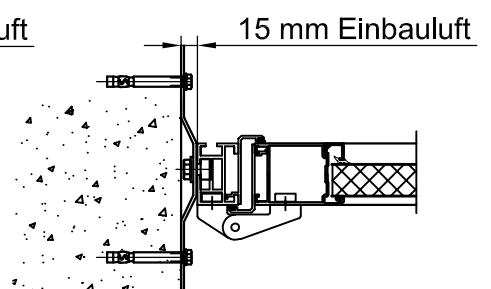
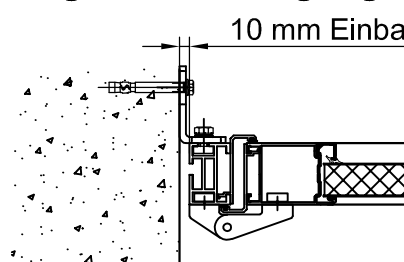
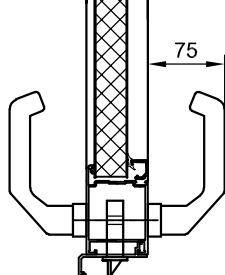
Tür-Einflügelig AL601T 2.0

Montage in der Leibung

Ansicht von Aussen



Mögliche Befestigungsarten



Verfugung oder Comriband optional

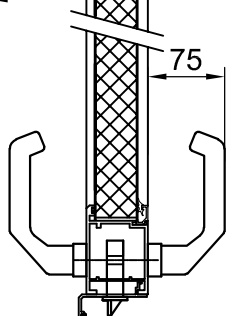
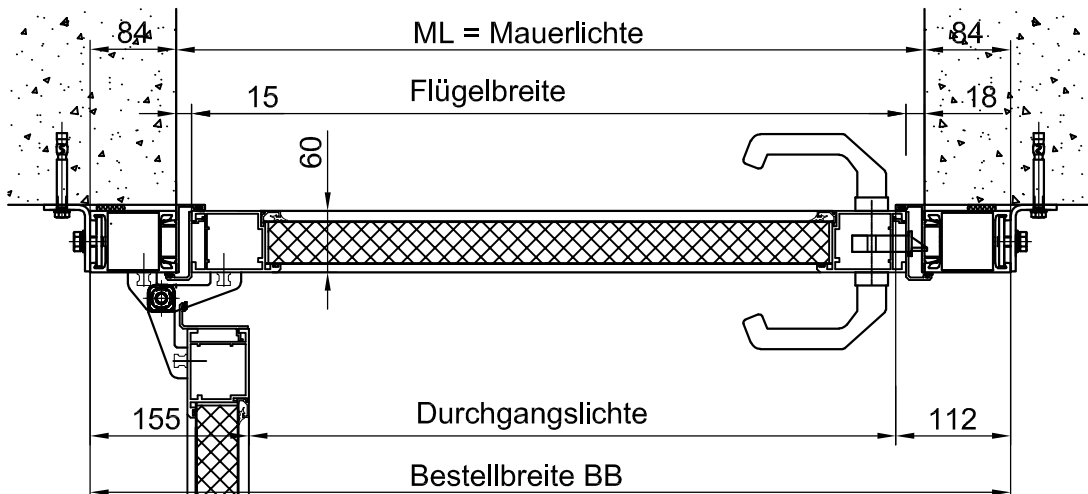
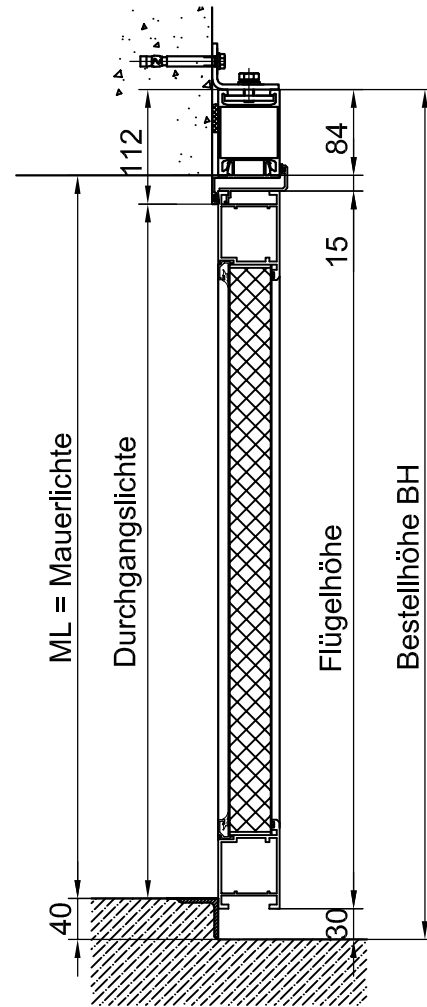
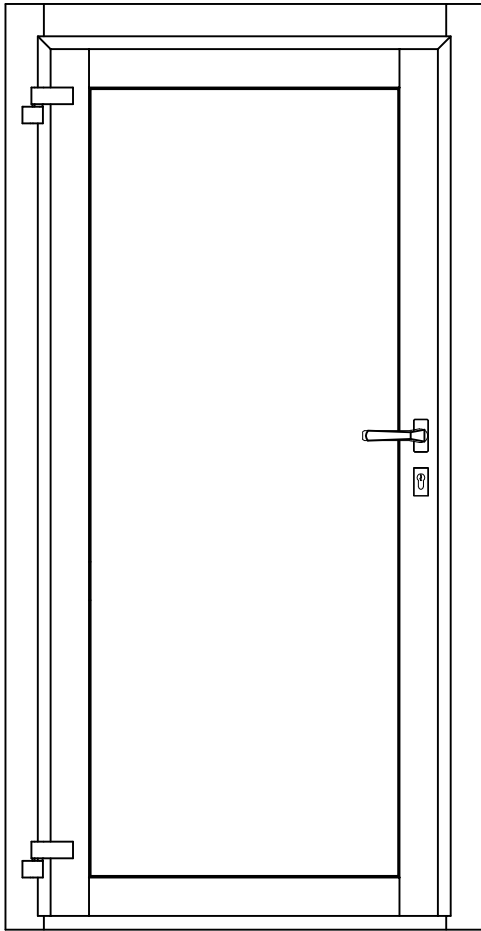
Bef-Winkel 65/45/5 oder Befestigungswinkel durchgehend

Einfachpratze 150 od. Doppelpratze 250

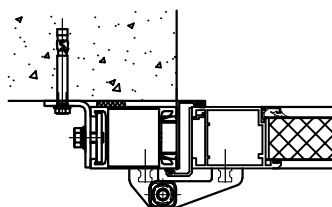
Tür-Einflügelig AL602T

Montage vor/hinter der Leibung

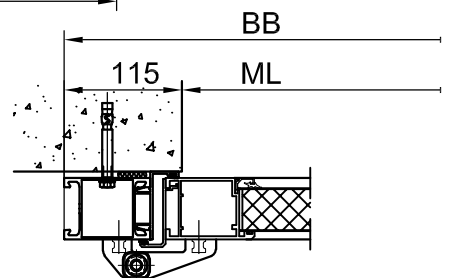
Ansicht von Aussen



Mögliche Befestigungsarten



Bef-Winkel 65/45/5 oder Befestigungswinkel durchgehend



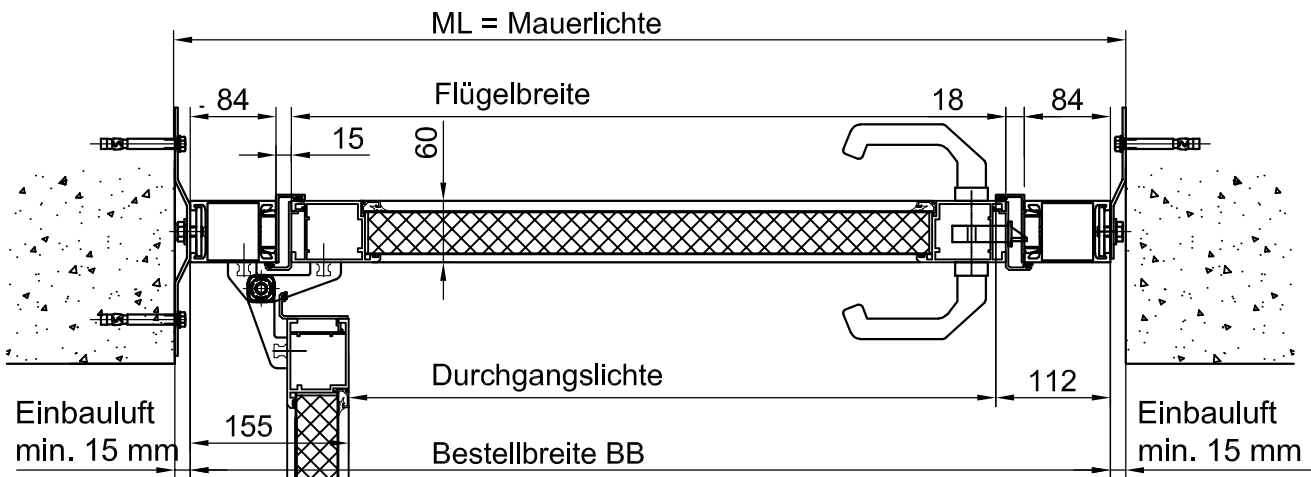
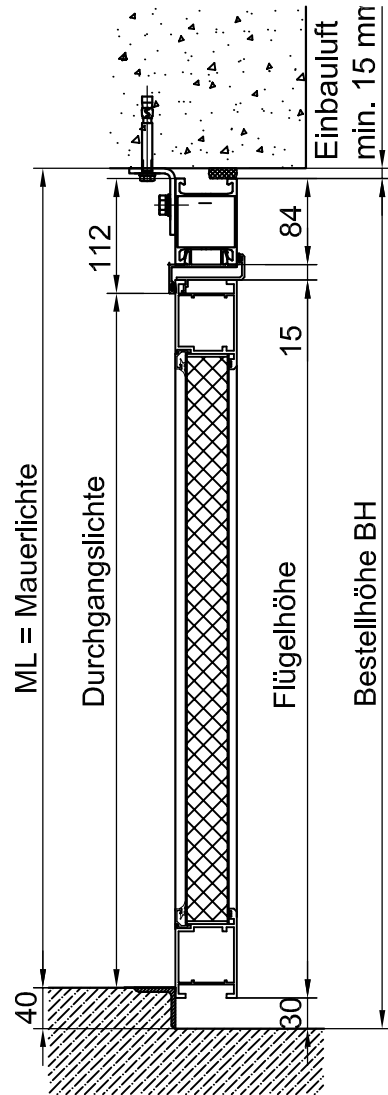
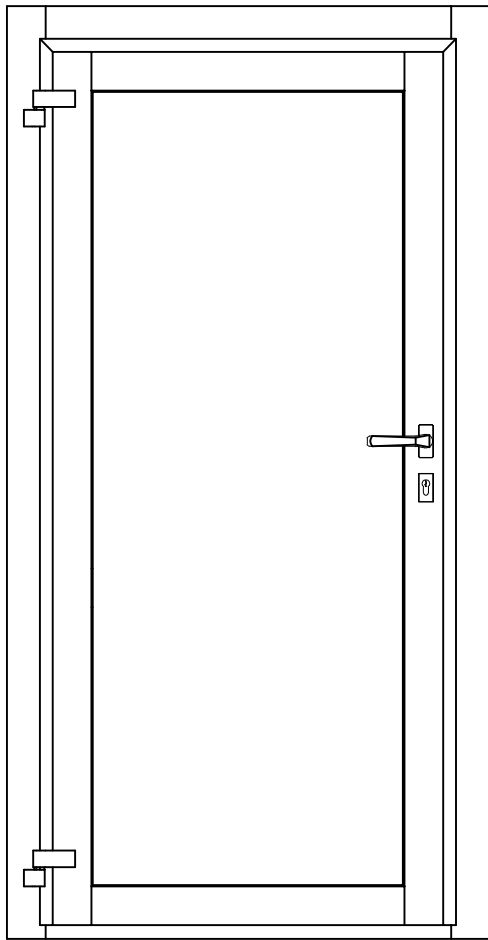
Dübelmontage Stirnseitig

Verfugung oder Comriband optional

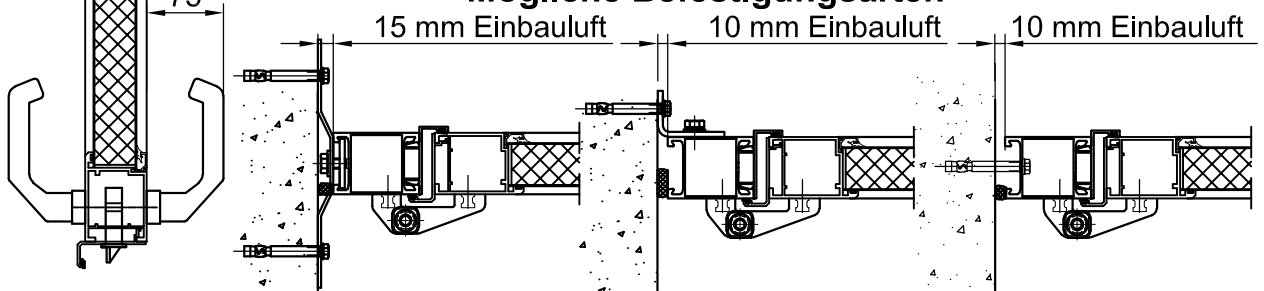
Tür-Einflügelig AL602T

Montage in der Leibung

Ansicht von Aussen



Mögliche Befestigungsarten



Verfugung oder
Compriband optional

Einfachpratze 150 od.
Doppelpratze 250

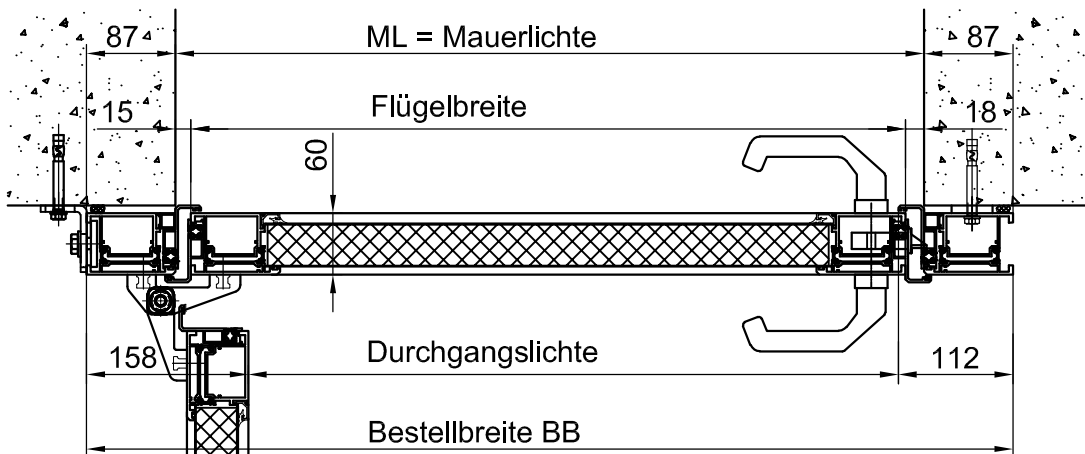
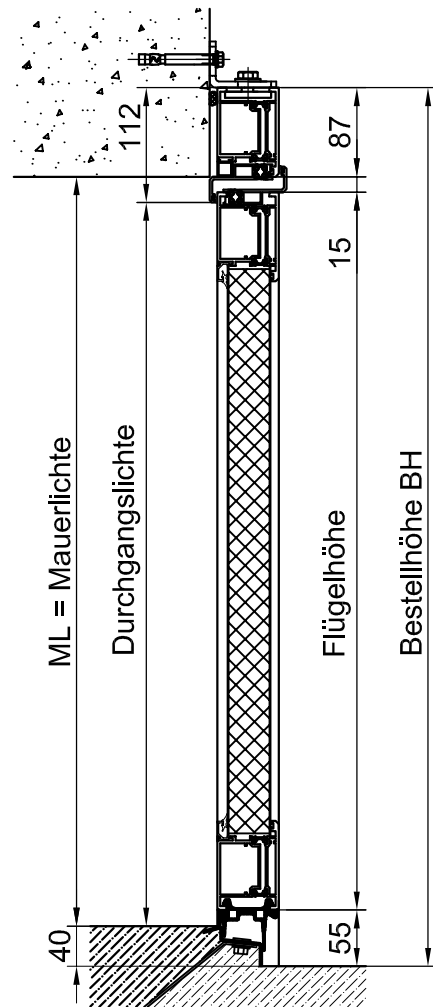
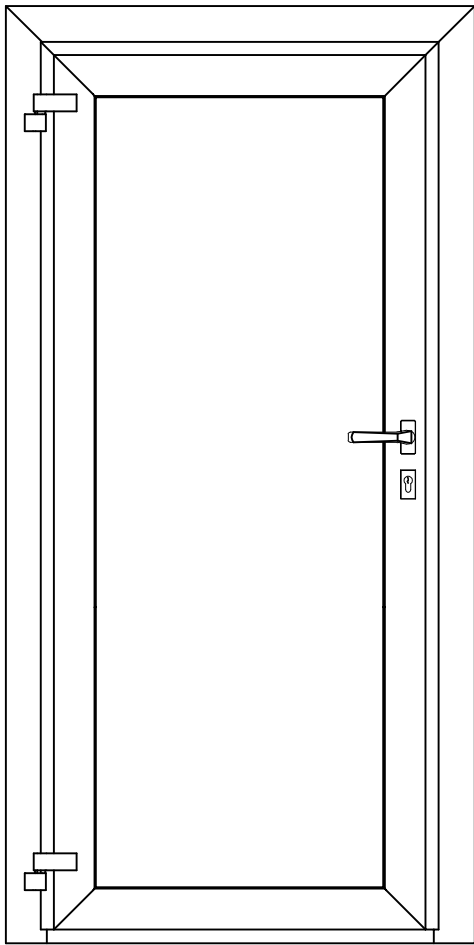
Bef.Winkel
65/45//5 mm

Dübelmontage

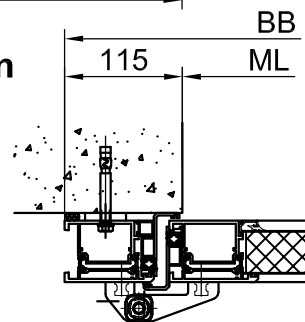
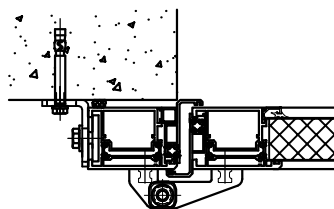
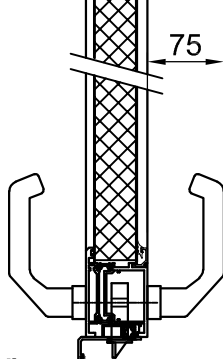
Tür-Einflügelig AL603T

Montage vor/hinter der Leibung

Ansicht von Aussen



Mögliche Befestigungsarten



Verfugung oder
Comriband optional

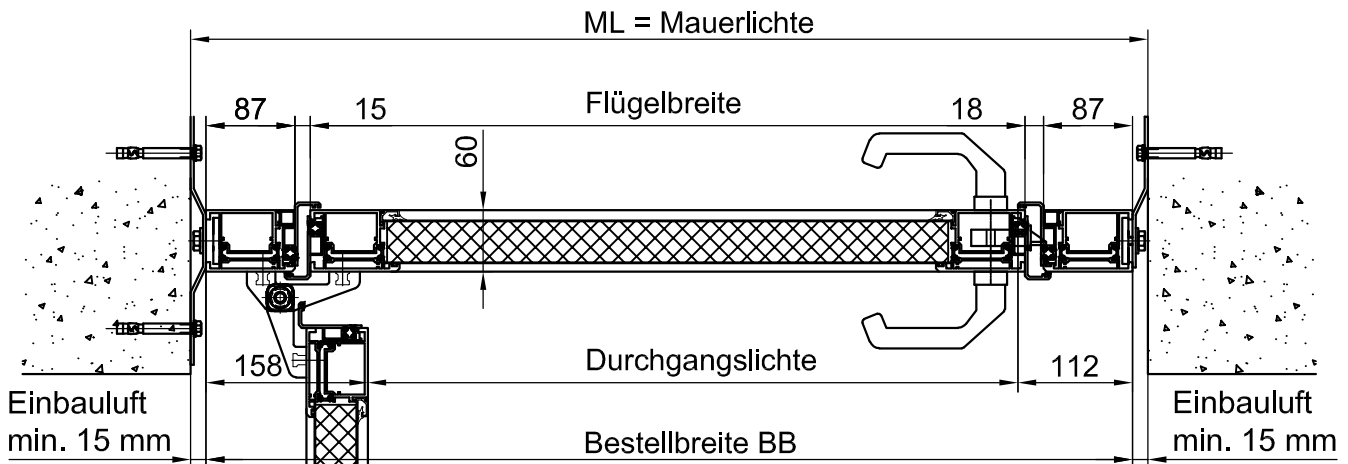
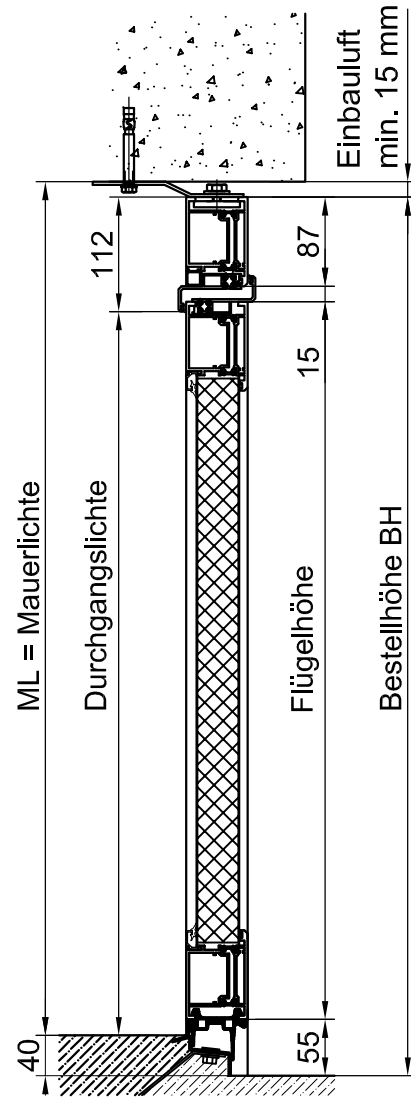
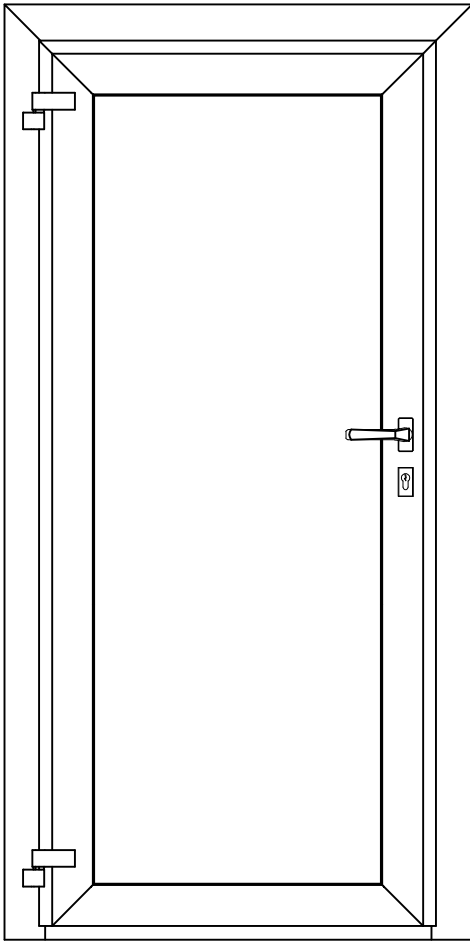
Bef-Winkel 65/45/5 oder
Befestigungswinkel durchgehend

Dübelmontage
Stirnseitig

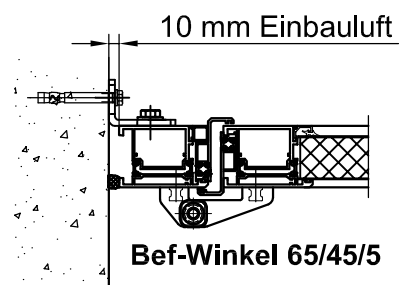
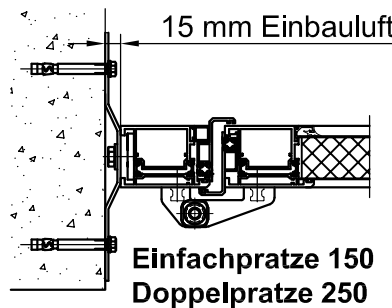
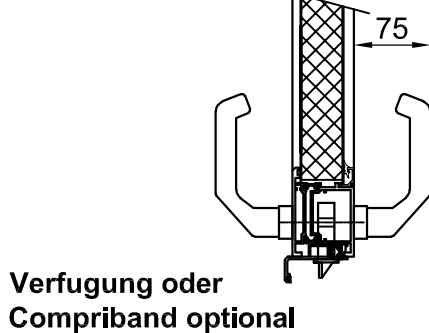
Tür-Einflügelig AL603T

Montage in der Leibung

Ansicht von Aussen



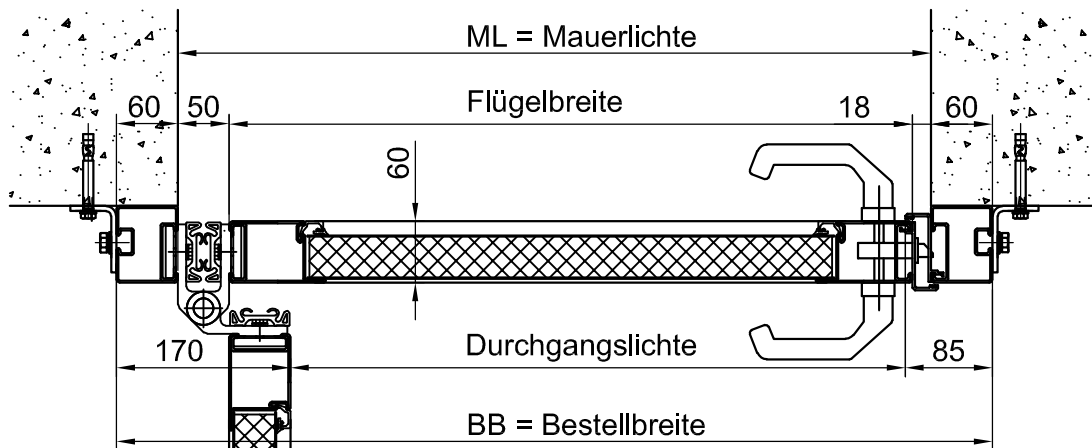
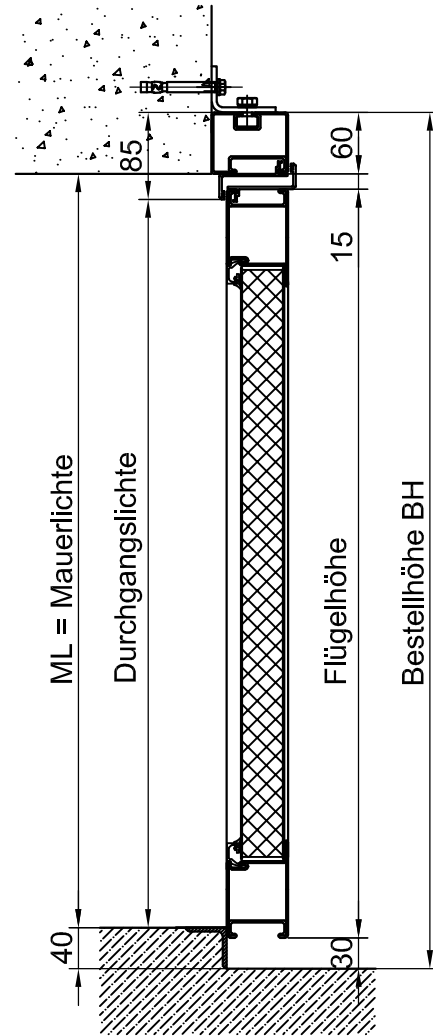
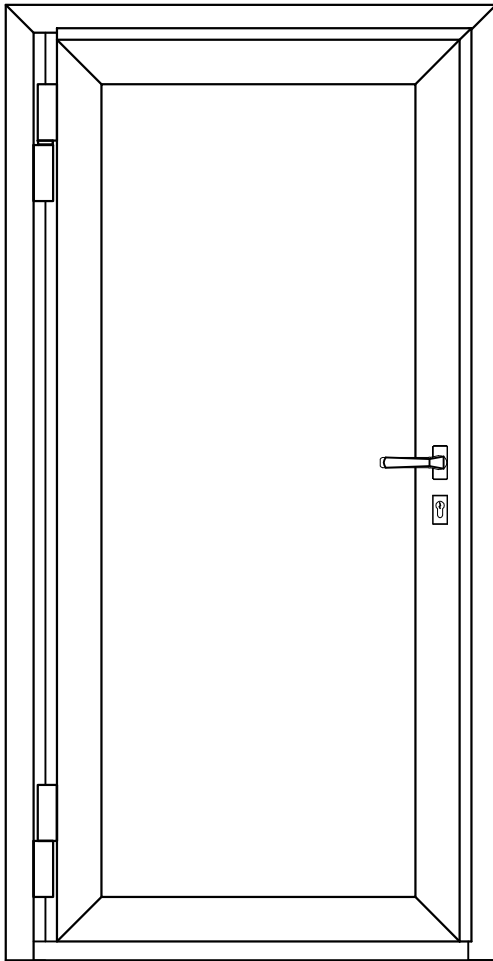
Mögliche Befestigungsarten



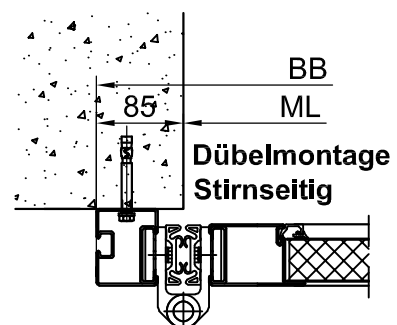
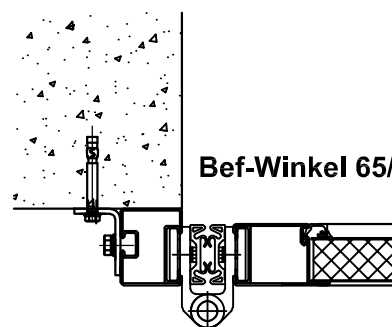
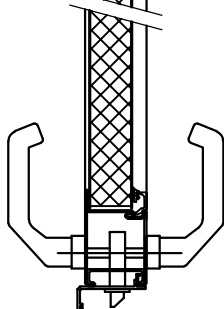
Tür-Einflügelig ST602T

Montage vor/hinter der Leibung

Ansicht von Aussen



Mögliche Befestigungsarten

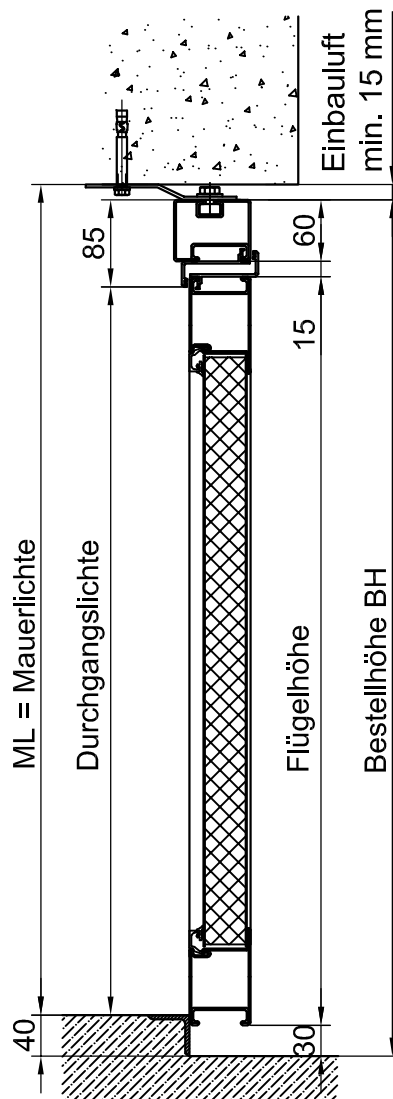
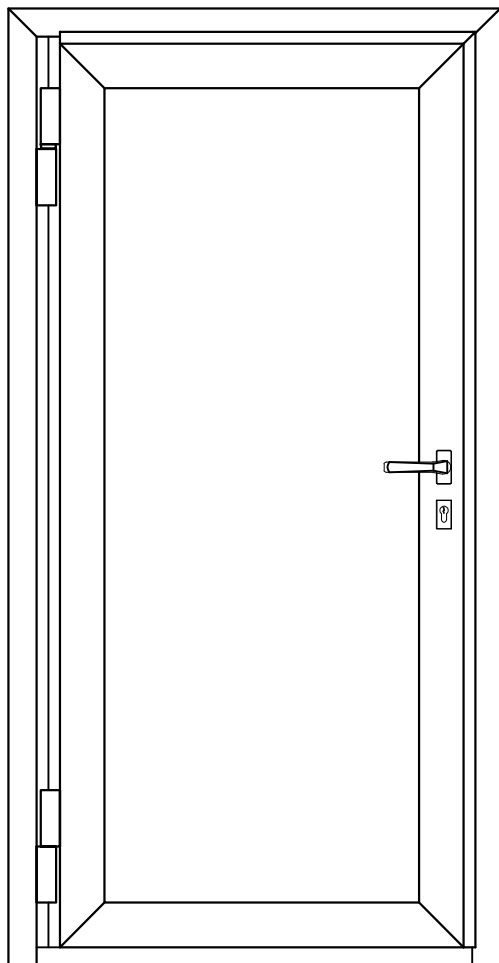


Verfugung oder
Compriband optional

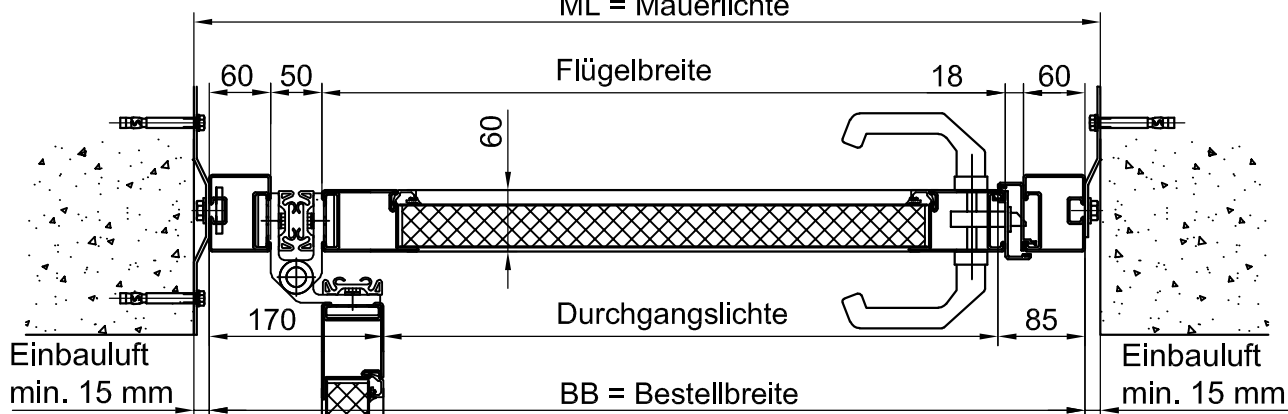
Tür-Einflügelig ST602T

Montage in der Leibung

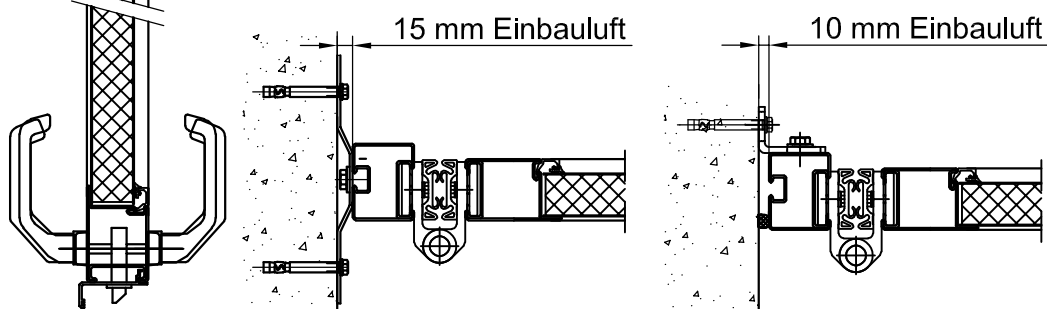
Ansicht von Aussen



ML = Mauerlichte



Mögliche Befestigungsarten



Verfugung oder Comcriband optional

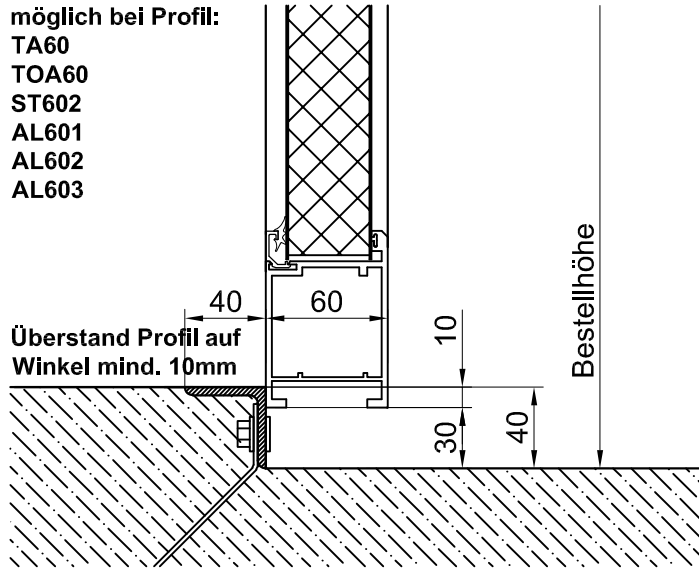
Einfachpratze 150 od. Doppelpratze 250

Bef-Winkel 65/45/5 oder Befestigungswinkel durchgehend

Bodendetails Ein / Zweiflügeltore

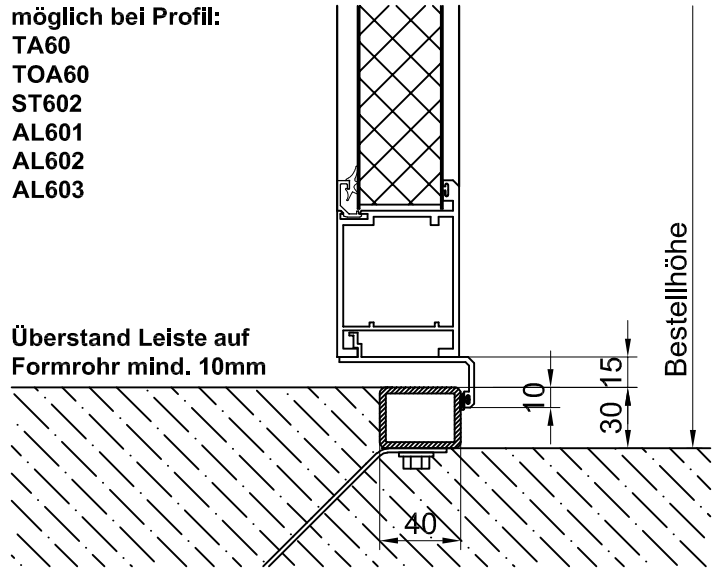
Trittwinkel 40/40/4

möglich bei Profil:
TA60
TOA60
ST602
AL601
AL602
AL603



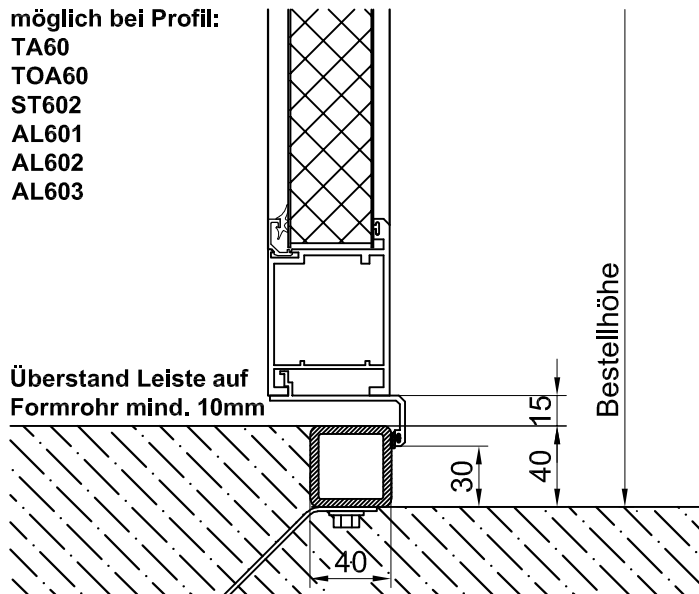
Formrohranschlag 40/30/3

möglich bei Profil:
TA60
TOA60
ST602
AL601
AL602
AL603



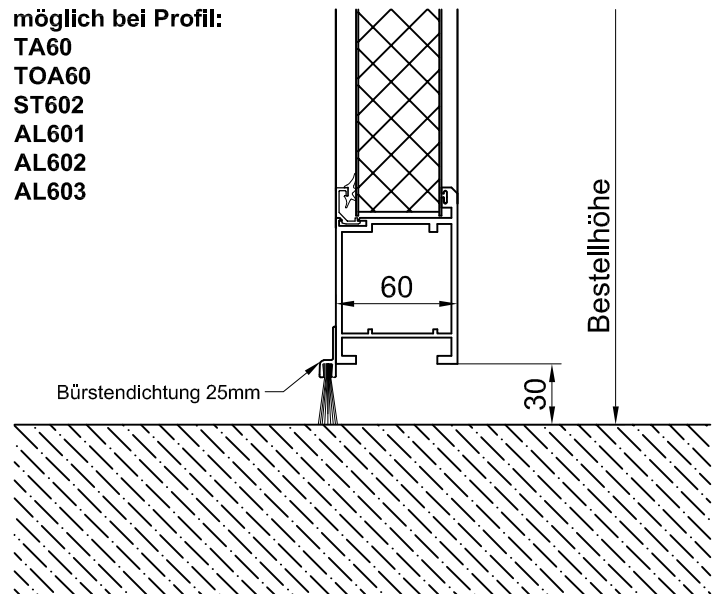
Formrohranschlag 40/40/4

möglich bei Profil:
TA60
TOA60
ST602
AL601
AL602
AL603



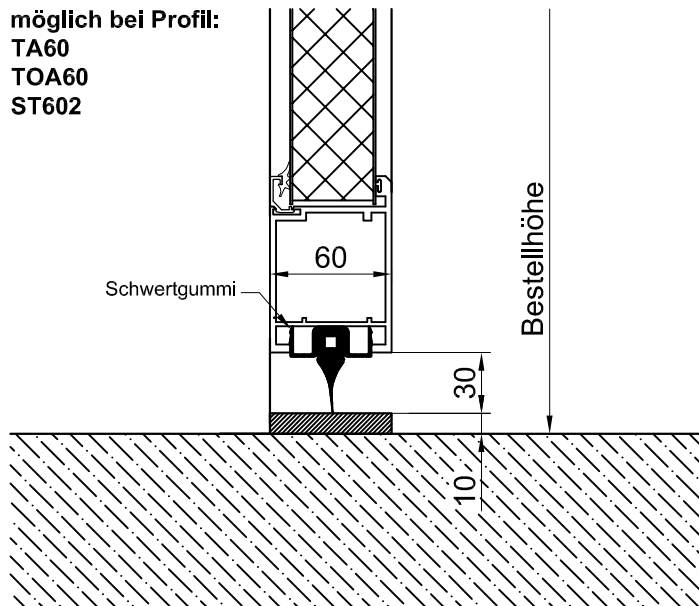
Bürstenabschluß BA

möglich bei Profil:
TA60
TOA60
ST602
AL601
AL602
AL603



Schwelle 10 NIRO Flachstahl 60/10

möglich bei Profil:
TA60
TOA60
ST602



Bodenschwelle DA

möglich bei Profil:
AL603

